



LCI
Barcelona

CURSO DE PATRONAJE

INTRODUCCIÓN AL PATRONAJE



www.lcibarcelona.com
93 237 27 40



LCI EDUCATION
NETWORK
MEMBER

INTRODUCCIÓN AL PATRONAJE

Saber realizar un patrón es muy útil a la hora de idear y elaborar cualquier prenda. Por eso ofrecemos este programa de iniciación en el que se enseña a tomar medidas de un maniquí o directamente de la persona para aplicarlas posteriormente sobre los patrones, desarrollarlos y realizar prototipos y transformaciones. También se tratarán temas como la elección de tejidos, el corte de piezas, la prueba y ajuste de prendas para mujer y niño, el conocimiento de las proporciones y las técnicas de confección y acabado.

FECHAS Y HORARIOS

La duración del curso es de 80 horas.

Fechas: Durante todo el año.

Horario: De lunes a viernes (mañana y/o tarde).

Trabajo con las herramientas y técnicas apropiadas.

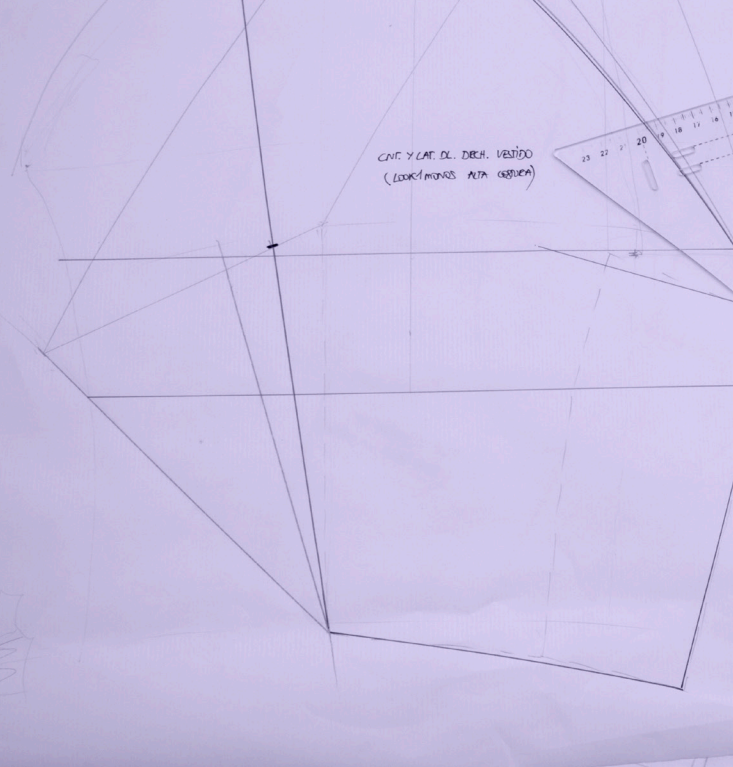
Se fomentará el debate en el aula en torno a la técnica más adecuada a emplear en los modelos (formas, volúmenes, etc.).

OBJETIVOS

- Saber aplicar correctamente las medidas.
- Adquirir conocimientos básicos de patronaje.
- Aprender a crear y desarrollar patrones.
- Entender el sistema de transformación de patrones.
- Conocer las técnicas de montaje y confección de prendas.

TITULACIÓN

Introducción al Patronaje, diploma otorgado por Felicidad Duce, Escuela de Moda de LCI Barcelona.



CONTENIDO DEL CURSO

Introducción

Patronaje

- Toma de medidas:
 1. A partir del maniquí
 2. Directamente de la persona
- Aplicación de las medidas sobre los patrones
- Desarrollo de patrones base
- Realización de prendas transformadas

Taller de montaje

- Elección de tejidos
- Corte de piezas
- Prueba de prendas y ajustes
- Técnicas básicas de planchado
- Iniciación a la confección

PROFESORADO

Susanna Canalda

Titulada en Diseño y Coordinación de Moda, Patronaje y Escalado Industrial. Ha trabajado como patronista para Chipie/Idols y Rosa Clarà.

Miguel Elola Zaragüeta

Patronista/Escalador. Ha trabajado como patronista y responsable de taller para firmas como Toni Miró, Santa Eulalia, Danko Piel, entre otras.

¿A QUIÉN VA DIRIGIDO?

Personas que quieren iniciarse en el desarrollo de patrones, montaje y confección de prendas.