



LCI
Barcelona

CURSO DE PATRONAJE

PATRONAJE ALTA COSTURA MUJER



www.lcibarcelona.com
93 237 27 40



LCI EDUCATION
NETWORK
MEMBER

PATRONAJE ALTA COSTURA MUJER

El concepto de Alta Costura, tal y como lo entendía Yves Saint Laurent y otros maestros como Hubert de Givenchy, ha variado con el transcurso del tiempo. Las firmas relevantes de este sector, así como los nuevos diseñadores, han pasado de realizar modelos exclusivos, en los que se empleaba mucho tiempo en pruebas y con un presupuesto alto, a desarrollar prendas conceptuales y muy elaboradas, en las que se ha cuidado hasta el mínimo detalle, ajustando al máximo el precio de venta.

En este curso, dirigido a personas con buenos conocimientos en patronaje y montaje de prendas, se desarrollan las técnicas de realización de patrones base de prendas exteriores de mujer, cuyo estudio previo permite la transformación de nuevos modelos.

Se estudiarán y se aplicarán en las prendas de alta costura las técnicas de confección más habituales.

Disponemos de un material pedagógico permanentemente actualizado por nuestros especialistas en las enseñanzas del Patronaje y del Escalado Industrial y por expertos profesionales del mundo de la moda.

Editamos libros técnicos en patronaje y escalado industrial, en los que se explica de forma clara y con abundantes gráficas e ilustraciones, las técnicas para realizar diferentes patrones y escalados.

Los cursos de Patronaje y Escalado se pueden iniciar en cualquier época del año, en horario flexible de mañanas y/o tardes.

FECHAS Y HORARIOS

La distribución de las horas y días de asistencia a clase se establecerá en el momento de formalizar la matrícula, en función de la disponibilidad del estudiante y de la disponibilidad de plazas libres.

Se puede asistir a clase por la mañana o por la tarde, en la siguiente franja horaria:

→ **Grupos de mañana:**
de lunes a viernes, de 8.00h a 14.00h

→ **Grupos de tarde:**
de lunes a viernes, de 15.00h a 21.00h

La duración de estos estudios depende del trabajo que desarrolle cada persona, de su nivel de

conocimientos y del módulo que realice. A título orientativo, realizando 10 horas semanales de clase, tiene una duración aproximada de 9 meses.

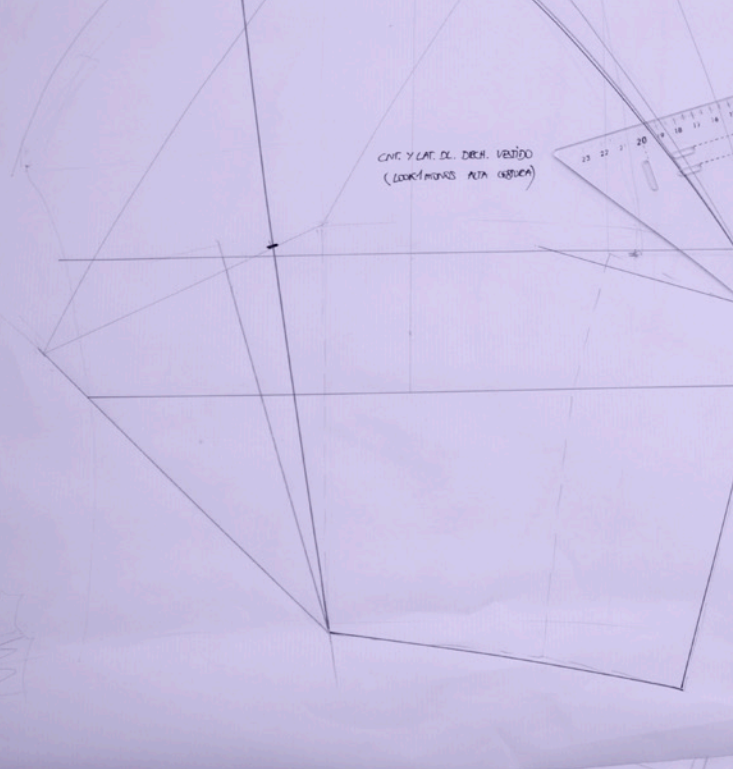
(* En caso de no finalizar el programa de estudios en el tiempo estipulado por faltas de asistencia, para seguir su formación el estudiante inscrito deberá realizar una renovación de matrícula, que implicará abonar nuevamente mensualidades según tarifas vigentes, hasta finalizar el programa.

OBJETIVOS

- Conocer la tecnología del patronaje
- Aplicar correctamente las medidas
- Desarrollar patrones base
- Realizar prendas de diseñadores de alta costura
- Saber transformar adecuadamente los patrones base
- Dominar la prueba, el montaje y la confección de prendas de alta costura

TITULACIÓN

Patronista Exterior Mujer en Alta Costura, título otorgado por Felicidad Duce, Escuela de Moda de LCI Barcelona.



CONTENIDO DEL CURSO

Introducción a la tecnología del patronaje

Conocimiento de las medidas

Realización de patrones base

- Falda
- Pantalón
- Cuerpo con pinzas
- Cuerpo sin pinzas
- Manga con pinzas
- Manga sin pinzas
- Americana mujer
- Manga sastre
- Diferentes tipos de cuellos

Desarrollo de transformaciones

- Prendas de Alta Costura

Creación de drapeados directamente sobre el maniquí

Demostración de Patronaje y Escalado Asistido por Ordenador. Software: Gerber, V-10

PROFESORADO

Susanna Canalda

Titulada en Diseño y Coordinación de Moda, Patronaje y Escalado Industrial. Ha trabajado como patronista para Chipie/Idols y Rosa Clarà.

Miguel Elola Zaragüeta

Patronista/Escalador. Ha trabajado como patronista y responsable de taller para firmas como Toni Miró, Santa Eulalia, Danko Piel, entre otras.

PRÁCTICAS EN EMPRESAS

Podrá solicitarse la realización de prácticas en empresas, siempre y cuando éstas se hagan simultáneamente a la realización del curso.

Estas prácticas estarán condicionadas a la disponibilidad del alumno y a la aceptación por parte de las empresas con las que trabajamos habitualmente.