



**LCI**  
Barcelona

CURSO DE PATRONAJE

# PATRONAJE INDUSTRIAL DE ROPA INTERIOR, PRENDAS ELÁSTICAS Y HOMEWEAR



[www.lcibarcelona.com](http://www.lcibarcelona.com)  
93 237 27 40



LCI EDUCATION  
NETWORK  
MEMBER

# PATRONAJE INDUSTRIAL DE ROPA INTERIOR, PRENDAS ELÁSTICAS Y HOMEWEAR

Este curso está dirigido tanto a aquellas personas que se inician en el apasionante mundo del patronaje, como a los profesionales que buscan nuevas formas y visiones.

La moda cambia temporada tras temporada, por lo que los patronistas necesitan realizar nuevos prototipos constantemente. En este curso se desarrollan las técnicas de realización de patrones base de ropa interior, prendas elásticas y homewear, cuyo estudio previo permite la transformación de los patrones base en nuevos modelos y su industrialización.

Se estudiarán y se aplicarán en las prendas las técnicas de confección más habituales, según los tejidos y fornituras.

Disponemos de un material pedagógico permanentemente actualizado por nuestros especialistas en las enseñanzas del Patronaje y del Escalado Industrial y por expertos profesionales del mundo de la moda. Editamos libros técnicos en patronaje y escalado industrial, en los que se explica de forma clara y con abundantes gráficas e ilustraciones, las técnicas para realizar diferentes patrones y escalados.

Los cursos de Patronaje y Escalado se pueden iniciar en cualquier época del año, en horario flexible de mañanas y/o tardes.

## FECHAS Y HORARIOS

La distribución de las horas y días de asistencia a clase se establecerá en el momento de formalizar la matrícula, en función de la disponibilidad del estudiante y de la disponibilidad de plazas libres.

Se puede asistir a clase por la mañana o por la tarde, en la siguiente franja horaria:

- **Grupos de mañana:**  
de lunes a viernes, de 8.00h a 14.00h
- **Grupos de tarde:**  
de lunes a viernes, de 15.00h a 21.00h

La duración de estos estudios depende del trabajo que desarrolle cada persona, de su nivel de conocimientos y del módulo que realice. A título orientativo, realizando 15 horas semanales de clase, tiene una duración aproximada de 6 meses.\*

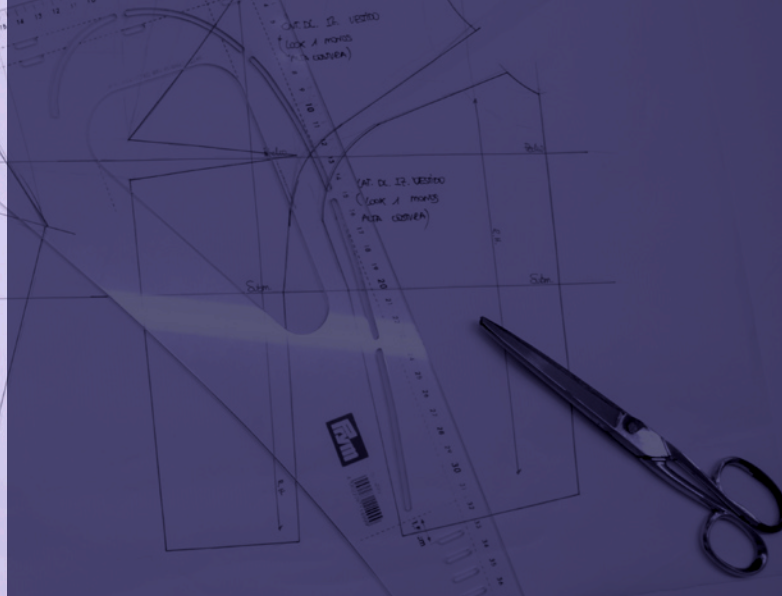
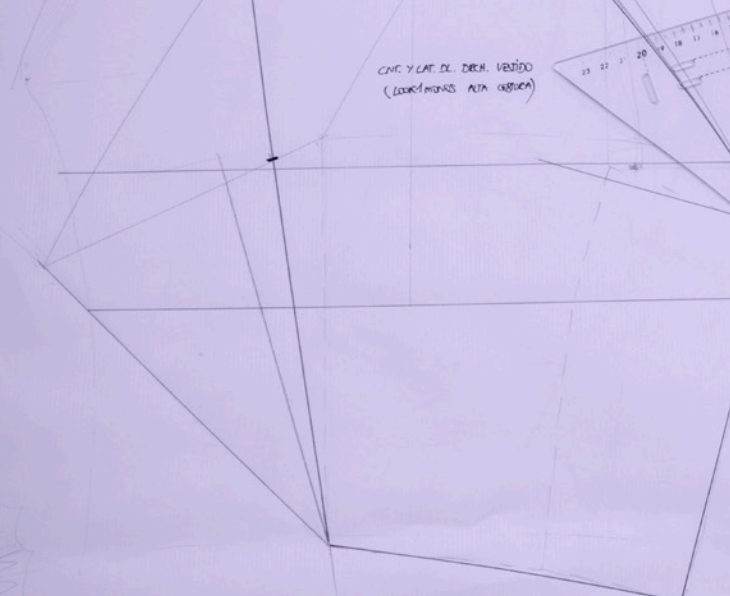
(\*) En caso de no finalizar el programa de estudios en el tiempo estipulado por faltas de asistencia, para seguir su formación el estudiante inscrito deberá realizar una renovación de matrícula, que implicará abonar nuevamente mensualidades según tarifas vigentes, hasta finalizar el programa.

## OBJETIVOS

- Conocer la tecnología del patronaje y de la confección, especialmente en géneros elásticos
- Analizar las propiedades de diferentes géneros como la seda, el encaje, las blondas y el algodón, enfatizando en los géneros elásticos
- Aplicar correctamente las medidas
- Desarrollar patrones base y prototipos de diferentes prendas
- Saber transformar adecuadamente los patrones base
- Dominar la prueba, el montaje y la confección de prendas

## TITULACIÓN

Patronista Industrial en Ropa Interior, Prendas Elásticas y Homewear título otorgado por Felicidad Duce, Escuela de Moda de LCI Barcelona.



## CONTENIDO DEL CURSO

### Introducción

### Conocimiento de las medidas

### Estudio de los géneros y de la elasticidad

### Conocimiento de las fornituras específicas

### Realización de patrones base

- Cuerpo
- Sujetador sin aros
- Sujetador con aros
- Pantalón
- Braga
- Tanga
- Faja
- Bañador con pinzas
- Bañador sin pinzas
- Bañador con copa
- Camiseta
  - Tirantes
  - Manga corta
  - Manga larga

### Desarrollo de transformaciones

### Fichas Técnicas

- Prenda confeccionada
- Producto acabado

### Realización de patrones sacados directamente de prendas confeccionadas

### Demostración de Patronaje Asistido por Ordenador. Software: Gerber, V-10

## PROFESORADO

### Susanna Canalda

Titulada en Diseño y Coordinación de Moda, Patronaje y Escalado Industrial. Ha trabajado como patronista para Chipie/Idols y Rosa Clarà.

### Miguel Elola Zaragüeta

Patronista/Escalador. Ha trabajado como patronista y responsable de taller para firmas como Toni Miró, Santa Eulalia, Danko Piel, entre otras.

## PRÁCTICAS EN EMPRESAS

Podrá solicitarse la realización de prácticas en empresas, siempre y cuando éstas se hagan simultáneamente a la realización del curso.

Estas prácticas estarán condicionadas a la disponibilidad del alumno y a la aceptación por parte de las empresas con las que trabajamos habitualmente.