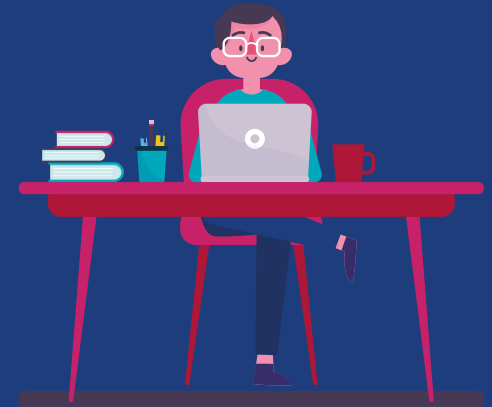


# PROTOCOLO

## ESTUDIANTES DE PROGRAMAS DE EDUCACIÓN SUPERIOR Y EDUCACIÓN CONTINUADA

Marzo 17 de 2020

#Yomequedoencasa



Apreciada comunidad LCI: estudiantes de programas de Educación Superior, Educación Continuada, padres de familia, docentes y administrativos:

Como es de conocimiento público, todas las instituciones educativas nos encontramos trabajando en los planes de contingencia que nos permitan seguir prestando el servicio educativo con algunos cambios metodológicos, propios de la educación mediada a través de tecnologías de la información y la comunicación, pero manteniendo en la medida de nuestras posibilidades, la calidad que caracteriza nuestra oferta.

Debe ser claro para todas las personas que la mayor responsabilidad que tenemos como individuos es cuidarnos cada uno y por ende a toda la comunidad. En este sentido, la medida preventiva de aislamiento, adoptada por los Gobiernos Nacional y Distrital tiene que ver con evitar la propagación del virus a través de la movilidad de las personas y su aglomeración en espacios cerrados. Por eso, hemos tomado la decisión inicial de cerrar la atención al público por dos semanas y de acuerdo con la evolución que tenga la emergencia generada por el **Covid-19**, iremos tomando nuevas medidas que oportunamente serán comunicadas a la comunidad estudiantil.

Como fue informada la comunidad, desde la semana pasada los equipos directivos, docentes y administrativos se encuentran concentrados construyendo planes de trabajo para seguir desarrollando los procesos formativos con el apoyo de medios y herramientas tecnológicas, que nos permitan avanzar con el cronograma académico definido sin que esto genere mayores traumatismos y podamos cumplir con los objetivos académicos en la medida de las posibilidades.

Por eso, esta semana hemos estado cumpliendo con jornadas de capacitación en el manejo de las herramientas tecnológicas que LCI Education Network, ha puesto a disposición de las instituciones de la organización, para el apoyo de los procesos formativos en este período de contingencia.

Se ha estructurado el siguiente plan de trabajo en tres etapas, para atender a nuestros estudiantes de los programas de Educación Superior y Educación Continuada de la siguiente manera:

## **PRIMERA ETAPA (DEL 16 Y AL 23 DE MARZO)**

Comprende las jornadas de capacitación para la planta docente en el uso de las herramientas tecnológicas y didácticas que LCI Education Network ha puesto a disposición de las instituciones de la organización, para el ejercicio de la docencia en este periodo de contingencia.

**Respecto a la atención de estudiantes**, en esta primera etapa, los docentes concentrarán su labor en el acompañamiento al trabajo independiente de los estudiantes a través de la programación de trabajos de investigación formativa, indagación, producción, solución de problemas, análisis de casos, entre otros.

Para esta etapa se debe tener en cuenta que el proceso de aprendizaje en la educación superior actual, se dirige cada vez más a que el estudiante se convierta en un sujeto mucho más activo en su formación, lo que exige una mayor independencia, dedicación sistemática al estudio y creatividad, donde el autoaprendizaje debe ser el centro del proceso, así como poseer un elevado desarrollo de la autogestión de su conocimiento, en el que las tecnologías de la información y las comunicaciones juegan un papel muy importante. Con este objetivo se planifican y se perfeccionan los cursos y las asignaturas, desarrollándose nuevos métodos y medios de enseñanza.

## **LA SEGUNDA ETAPA (23 AL 31 DE MARZO\*)**

*\*(Dependemos de las recomendaciones de aislamiento que ordenen las autoridades locales y nacionales, de ser necesario iríamos hasta la terminación del cuatrimestre)*

Esta etapa se ejecutará a partir del trabajo que, bajo la orientación del docente haya desarrollado el estudiante en la primera fase con el apoyo de las herramientas tecnológicas que apoyan la interacción del docente con el estudiante a través de las herramientas de comunicación digital tales como: Videoconferencias, tutorías, videos tutoriales, interacciones en tiempo real (sincrónicas) y vía correo electrónico (asincrónicas), entre otras.

Esta segunda etapa se iniciará con la capacitación de los estudiantes en el uso de las herramientas informáticas que LCI Education Network ha puesto a disposición a nivel mundial, de las instituciones de la organización para el proceso de aprendizaje.

## **TERCERA ETAPA (1 DE ABRIL AL 2 DE MAYO)**

*(Componente práctico)*

Contempla el uso de hardware y software especializados en cada una de las áreas de formación de cada programa. Durante esta etapa, si las condiciones de sanidad pública lo permiten, las actividades presenciales se desarrollarán en la última semana del cuatrimestre en curso y la primera del siguiente. De no ser posible, se tiene contemplado un periodo de transición que permita intensificar el componente práctico en el siguiente ciclo académico. Lo que se le informará a la comunidad en su debido momento, de acuerdo a la evolución de la situación de salubridad pública.

# PROCESO TECNOLÓGICO AMIGABLE PARA MI APRENDIZAJE

## A. ¿Cómo continuaré con mi aprendizaje?

OMNIVOX/LEA, la herramienta de comunicación estudiantil que siempre has utilizado, será tu aliado en el proceso de aprendizaje virtual.

Además de todo el contenido que manejas como: documentos, E-mails, calendario, entre otros, podrás ingresar a tus clases virtuales.

---

## B. ¿Cómo será mi experiencia en aula virtual de LCI?

El proceso de aprendizaje se realizará a través de OMNIVOX/LEA y el programa ADOBE CONNECT. Podrás acceder a través de tu enlace respectivo a tu aula virtual. Cada docente te informará a través de correo electrónico su disponibilidad.

El acompañamiento docente se realizará a través de: videoconferencias, tutorías con interacción entre docente-estudiante en tiempo real, así como con material didáctico para consultar en la red, para su posterior validación en la interacción con el docente. Reiteramos que el contenido que iniciarás con esta nueva metodología será compartido por el docente a través de Omnivox.

---

## C. Guías de Uso de Plataformas Omnivox y Adobe Connect

Compartimos las guías de estas dos plataformas. Ten en cuenta que Adobe Connect, será de uso exclusivo como aula virtual, es decir para participación en tu clase.

El uso de Adobe Connect será únicamente de uso de interfaz para tu clase virtual. Compartimos el manual de uso como estudiante.

### Tutoriales

Versión FR: <https://vimeo.com/397481952/78f392718d>

Versión EN: <https://vimeo.com/397459032/0a3fc1eda1>

En todo caso, el docente con el apoyo del Centro de Servicio Integral LCI, te brindará el acompañamiento necesario para que tu proceso formativo sea lo más amigable y eficientemente posible.

---

## D. ¿Quién podrá apoyarme si tengo dudas frente al aula virtual, material didáctico, entre otros?

LCI te acompaña en cada experiencia que tengas en las aulas virtuales. Cada docente creará un grupo de WhatsApp, que atenderá las inquietudes y estará activo durante las horas programadas en tu horario habitual.

Asimismo, se tendrán habilitado un canal de comunicación que atenderá un equipo experto –Centro de Atención Integral LCI- que podrá orientarte en tiempo real en cualquier inquietud que tengas respecto a los procesos académicos o tecnológicos, que se puedan presentar durante este proceso de implementación.

## **E. ¿Qué pasa si no logro participar de las actividades sincrónicas o de interacción en tiempo real con el docente?**

Aunque estos encuentros en aulas virtuales se desarrollarán en el mismo horario que tienes asignado con el docente en la metodología tradicional, entendemos que estamos en un proceso de contingencia en el que necesitamos apoyarnos entre todos, por tal motivo, si tienes problemas de conectividad u otras razones de fuerza mayor que no te permitan interactuar con el docente en tiempo real, este ejercicio quedará a disposición de los estudiantes en OMNIVOX. Pero te recomendamos mantener la disciplina como si estuvieras cumpliendo tu horario en las instalaciones de LCI, para que no se te acumulen las actividades de trabajo académico con las de las demás asignaturas.

Es muy importante que mantengamos una comunicación frecuente. Ten en cuenta que, aunque sea una experiencia virtual debes participar, generar interacción, así como te relacionas con tus amigos en las redes sociales esta vez lo harás aprendiendo con tus docentes y compañeros, porque esta emergencia que vive el mundo solo la podremos superar si todos aportamos.

### **Otras inquietudes**

#### **1. ¿Qué pasa si estoy programado para graduarme en la ceremonia del 30 de abril? ¿Qué pasa con la entrega de material a la Biblioteca?**

Todos los plazos de procesos internos se detienen.

- A.** Si tienes libros de biblioteca por favor enviar email a [leonor.leon@lci.edu.co](mailto:leonor.leon@lci.edu.co) y a [jordi.medina@lci.edu.co](mailto:jordi.medina@lci.edu.co)
- B.** Los procesos previos a la graduación tendrán un plan de contingencia especial.
- C. c.** Si tienes más dudas puedes comunicarte a las líneas de atención en del Centro de Atención Integral LCI (ver parágrafo siguiente F.)

---

### **F. Centro de Atención Integral LCI**

LCI estará siempre para ti. Sabemos que puedes tener inquietudes y es probable que necesites acompañamiento durante este proceso. Queremos que tu experiencia se desarrolle de manera amigable, presente y oportuna.

Por eso hemos dispuesto para ti los siguientes canales de atención, de acuerdo con la necesidad que tengas:

### **CANALES DE ATENCIÓN**

**Líneas de atención**

**Teléfono: 2174757 ext. 1123**

**E-mail: [HELPY@LCI.EDU.CO](mailto:HELPY@LCI.EDU.CO)**

**¡IMPORTANTE!**: recuerda que esta es una emergencia que se está viviendo en el mundo entero y que todos estamos aprendiendo a sobrellevarla de la mejor manera. Todos tus aportes para mejorar la experiencia serán bienvenidos. Estamos viviendo un momento histórico y esta es una gran oportunidad para reinventarnos entre todos.